



KARLEBY FÖRNYAS DJÄRVT

KARLEBY STADS STRATEGI 2018-2021

1 LÄMPLIGT NÄRA

Vi utvecklar tjänsterna med beaktande av den ekonomiska ramen så att de motsvarar invånarnas behov

Invånarorientering

> Stadens tjänster lämpligt nära invånarna



Gemensam utveckling av tjänster

> Vi samarbetar intensivt med aktörer inom vård- och landskapstjänster samt andra aktörer vid anordnandet av tjänster

Digitalisering

> Alternativa serviceformer och effektivisering av verksamheten

2 LOCKANDE & ATTRAKTIV



Livskraft förutsätter attraktionskraft och kraft att hålla kvar



Aktiv näringspolitik

> Vårt mål är att stödja företagens tillväxt, internationalism och uppkomsten av nya arbetsplatser



Smidiga trafikförbindelser och smarta sätt att ta sig fram

> Vi utvecklar resekedjor så att de blir effektiva och ekologiska
> Vi strävar efter att det är flexibelt, hinderfritt och tryggt att röra sig i staden



Invånarnas välfärd främjas

> Trivsamt levnadsmiljö, deltagande i kultur och motion, barnvänlighet, barns och ungas delaktighet

Livskraften på hela kommunens område

> Kommuninvånarnas fungerande vardag är det bästa sättet att hålla människor kvar

Bildningsstad

> Vi stärker lokalt lärande allt från småbarnspedagogik till yrkeshögskolan och universitetsstudier



Starkt landskapscentrum och livligt kommersiellt centrum

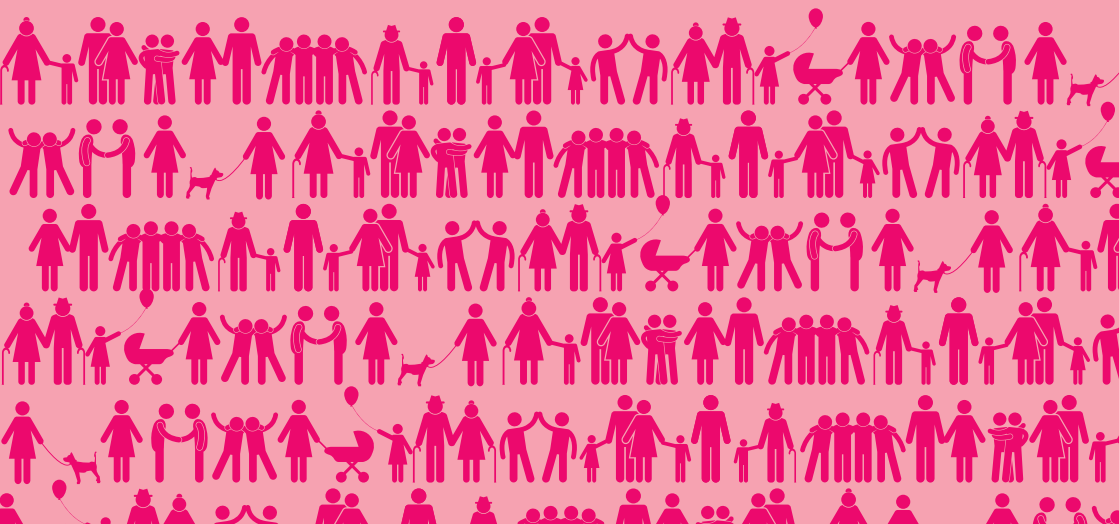
> Staden görs mera känt och attraktivare genom aktiv marknadsföring och positiv image

3 TILLSAMMANS LYCKAS VI

Vilka möjligheter
till delaktighet
erbjuder staden?

I bästa fall är **aktivitet bland kommuninvånare**
samspel som ger resultat

Vi skapar förutsättningar för aktiva kommuninvånare, samfund,
organisationer och företag att delta i skapandet av framtiden



4 RESURSSMART STAD

Stenfoten
i en framgångsrik
stad är personalen,
ekonomin och
ägarstyrningen



Ekonomi

> Ansvarsfull ekonomisk hushållning, samordning av resurser och servicebehov

Ägarstyrning

> Stadsorganisationen utvecklas genom förutsäggande och interaktiv ägarstyrning

En organisation som upplevs som kommuninvånarnas egen

> Vi bygger upp positiva erfarenheter bland invånare genom kommunikation som är interaktiv och utnyttjar många kanaler



Kompetent **personal**
som utvecklas



MÅL FÖR FULLMÄKTIGEPERIODEN 2018 - 2021



INVÅNAR- ORIENTERING OCH SAMARBETE

Invånarnas nöjdhet
med tjänsterna

>3,5

(på skalan 1-5)

Intressentgruppernas
bedömning av staden
som samarbetspartner

>4,0

(på skalan 1-5)



LIVSKRAFTEN UTVECKLAS

Sysselsättningsgrad

>75 %

Positiv
befolkningsökning



BALANSERAD EKONOMI

Koncernskulden

-10 %

Helhetsskatte-
satsen sänks

Årsbidraget
större än
avskrivningarna



VÄLMÅENDE PERSONAL

Sjukfrånvaron
minskas

-10 %

UTVECKLINGSPROGRAM SOM PRECISERAR STRATEGIN

Lämpligt nära

- Markanvändnings- och bostadspolitiskt program
- Utvecklingsplanen för bildningsväsendet
- Detaljerad utvecklingsplan för småbarnspedagogik och undervisningstjänster

En lockande och attraktiv stad

- Livskraftsprogram
 - Näringsliv
 - Sysselsättning
 - Landsbygden
 - Utvecklingen av ett kommersiellt centrum

Tillsammans lyckas vi

- Delaktighetsprogram för kommuninvånare
- Program för integrationsfrämjande

Resurssmart stad

- Personalprogram
- Ägarpolitiska riktlinjer
- Ekonomiplan

VÄLFÄRDSPLAN

PROGRAM FÖR UTVECKLING AV KOMMUNIKATIONEN

VÄGKARTA FÖR DIGITALISERING

UPPHANDLINGSPROGRAM

PROGRAM FÖR HÅLLBAR UTVECKLING

VISION > Karleby är en tvåspråkig stad som djärvt förnyas och utvecklas hållbart. Vår framgång bygger på intern enhetlighet, ansvarsfull ekonomisk hushållning och konsekvent beslutsfattande.

Under hela sin historia har Karleby varit knutpunkten där hav och land, landsbygd och stadsliv, syd och norr mött varandra. Detta har lett till att ortsborna har blivit företagsamma och skapande individer som respekterar traditioner. För dem är det helt naturligt att delta och att göra saker tillsammans.

Beslutet att grunda Karleby – dåvarande Gamla Karleby – fattades den 7 september 1620. Numera firas Karlebyveckan varje år vid denna tidpunkt. 2020 har staden glädjen att fira sitt 400-årsjubileum, och då kan vi fira en allt internationellare Karleby.

