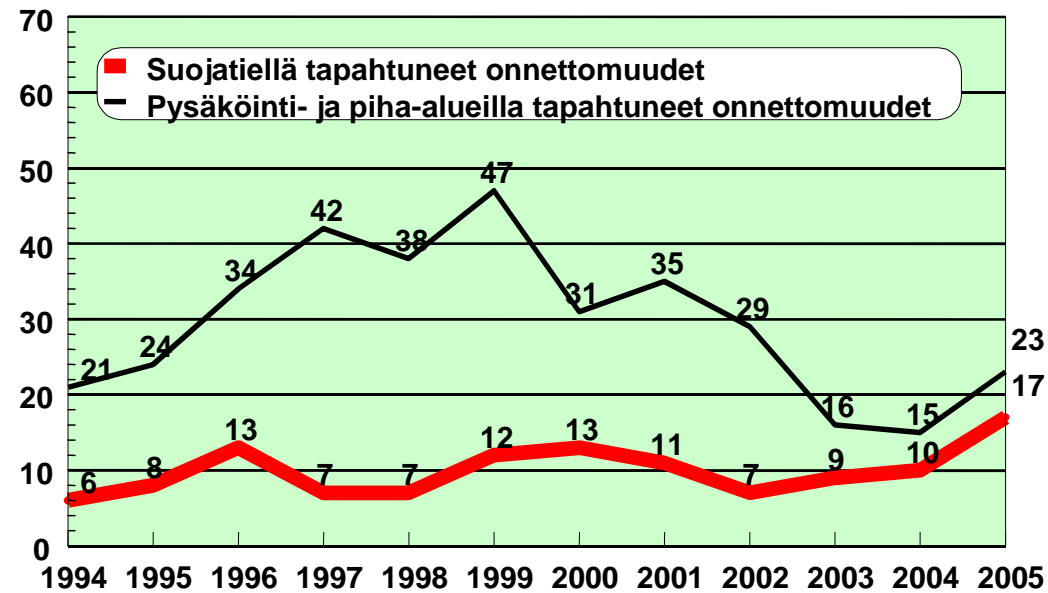


KOKKOLA



KARLEBY

LIIKENNEONNETTOMUUDET v. 2005



Tekninen palvelukeskus
Yhdyskuntatekniset palvelut
Kunnallistekninen suunnittelu

J:/henkilösto/taina/raportit/onnet/2005/liikon2005.pmd

KOKKOLAN KAUPUNKI

Liikenneonnettomuudet 2005

1 Yleistä

Kokkolan kaupungissa aloitettiin liikenneonnettomuuksien järjestelmällinen seuranta vuonna 1986. Vuonna 1997 laaditun Kokkolan liikenneturvallisuus-suunnitelman yhteydessä hankittiin onnettomuustietojen käsittelyyn ja esittämiseen LITU (liikenneonnettomuuksien analysointiohjelma). Ohjelmalla käsiteltävät onnettomuustiedot ovat poliisin tietoon tulleita onnettomuuksia, ne eivät sisällä kaikkia vakuutusyhtiöiden tietoon tulleita onnettomuuksia.

2 KÄYTETTY TEKNIikka

LITU on MapInfo-paikkatietojärjestelmässä toimiva liikenneonnettomuuksien rekisteri- ja analysointiohjelma. LITU sisältää seuraavat toiminnot:

- Onnettomuustietojen tuonti poliisin RIKI-rekisteristä
- Onnettomuuksien paikannus digitaaliselle kartalle
- Tarkasteltavien onnettomuuksien valinta
- Onnettomuuskasaumakartta
- Onnettomuussymbolikartta
- Yhteenvedot onnettomuustiedoista

3 TIETOJEN HYÖDYNTÄMINEN

Liikenneonnettomuuksien seurannalla saatuja tietoja voidaan hyödyntää mm.:

- Onnettomuuksien kehityksien seurannassa
- Selvitettäessä onnettomuuksien kasaantumiskohtia
- Onnettomuustyyppien selvittämisessä
- Onnettomuuksien vakavuusasteen selvittämisessä
- Liikennetutkimuksissa
- Maankäytön suunnittelussa
- Yksityiskohtien suunnittelussa
- Kunnossapitotoimenpiteiden suunnittelussa
- Liikenteenohjaustoimenpiteiden suunnittelussa
- Parantamis- ja rakentamistoimenpiteiden suunnittelussa
- Liikenneturvallisuustyössä.

Kokkolan kaupunki

4 ONNETTOMUUDET 2005

Vuonna 2005 poliisin tietoon tuli yhteensä 241 onnettomuutta. Henkilövahinkoon johtaneita onnettomuuksia oli 48, kuolemaan johtaneita onnettomuuksia ei ollut. Vuoteen 2004 verrattuna onnettomuuksien määrä lisääntyi 13, henkilövahinkoon johtaneet lisääntyivät 19 onnettomuudella ja omaisuusvahinkoon johtaneet vähenivät 6 onnettomuudella.

Eniten onnettomuuksia tapahtui Rantakadun ja Pitkänsillankadun risteyksessä (yhteensä 8 kpl, joista 6 omaisuusvahinkoon johtaneita, 2 loukkaantumiseen johtanutta).

Seuraavissa risteyksissä tapahtui kussakin 4 poliisin tietoon tullutta onnettomuutta: Pohjoisväylä/Satamakatu ja Vaasantie/Prismantie sekä Pohjoisväylä/Eteläväylä.

Risteysonnettomuudet indeksoidussa järjestyksessä ovat :
(indeksi= henkilövahinko-onnettomuus x 1 + omaisuusvahinko x 0,2)

1. Rantakatu / Pitkänsillankatu indeksi 3,2
2. Pohjoisväylä / Satamakatu indeksi 3,2
3. Vaasantie / Prismantie indeksi 1,6

Pysäköinti- ja piha-alueilla onnettomuudet ovat lisääntyneet (2004 15kpl, 2005 23kpl, sivu 13).

Myös suojateilla ovat onnettomuudet lisääntyneet edellisvuoden 10:stä 17 onnettomuuteen. Viimeisen 12 vuoden aikana suojatieonnettomuudet ovat olleet 6 - 13 onnettomuuden luokkaa, nyt 17 suojatiella tapahtunutta onnettomuutta (sivu 13)!

Henkilövahinkoon johtaneista onnettomuuksista yleisimpiä yksittäisonnettomuudet (sivu 8). Kaikista onnettomuuksista tyypillisimpiä olivat yksittäisonnettomuudet.

Eniten onnettomuuksia tapahtui kesäkuussa.

5 KUVALUETTELO

- Kuva 1. Liikenneonnettomuustilasto v. 2005
- Kuva 2. Liikenneonnettomuuksien sijainti Kokkolan alueella v. 2005
- Kuva 3. Liikenneonnettomuuksien sijainti keskustassa v. 2005
- Kuva 4. Onnettomuuksien kasautumisalueet kartalla v. 2005
- Kuva 5. Onnettomuudet luokittain vakavuusasteen mukaan v. 2005
- Kuva 6. Henkilövahinkoon ja kuolemaan johtaneet onnettomuudet onnettomuusluokan mukaan v. 2005
- Kuva 7. Henkilövahinkoon johtaneet onnettomuudet v. 2005 iän mukaan jaoteltuna
- Kuva 8. Onnettomuudet kuukausittain v. 2005
- Kuva 9. Onnettomuudet tunneittain v. 2005
- Kuva 10. Onnettomuudet tiekelin, onnettomuuspaikan ja valoisuusolosuhteiden mukaan v. 2005
- Kuva 11. Onnettomuuksien kehitys suojateilla ja pysäköinti/ piha-alueilla v. 1994 - 2005
- Kuva 12. Onnettomuudet v. 1994 - 2005 vakavuusasteen mukaan
- Kuva 13. Ajoneuvo-onnettomuudet v. 1994 - 2005 vakavuusasteen mukaan
- Kuva 14. Kevyenliikenteen onnettomuudet v. 1994 - 2005 vakavuusasteen mukaan
- Kuva 15. Kevyenliikenteen onnettomuuksien sijainti keskusta-alueella v. 2005
- Kuva 16. Onnettomuuksien kokonaismäärän kehitys v. 1994 - 2005
- Kuva 17. Onnettomuuksien kokonaismäärän ja henkilövahinkoon johtaneiden onnettomuuksien kehitys v. 1994 - 2005

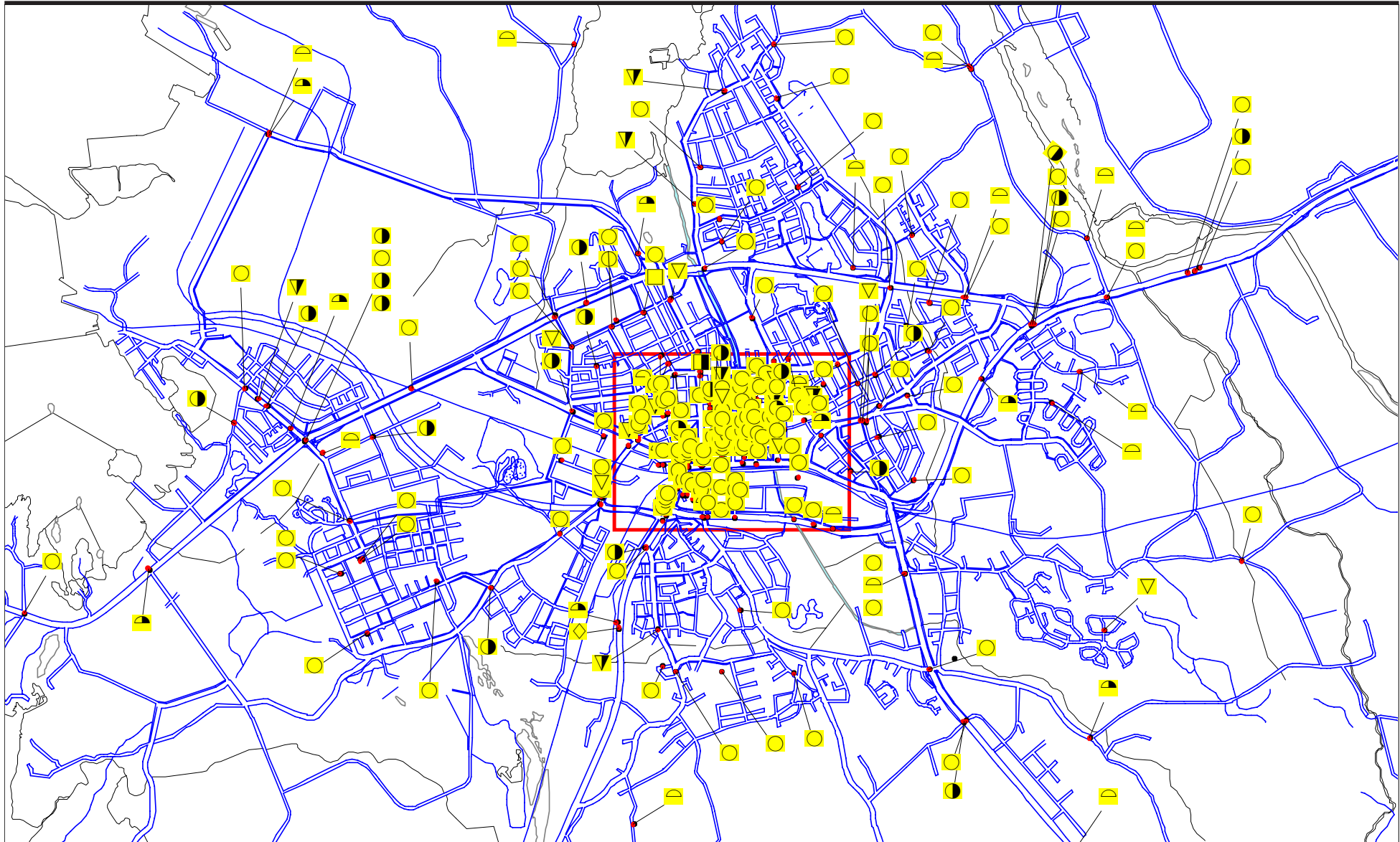
Kokkolan kaupunki

LIIKENNEONNETTOMUUSTILASTO / KOKKOLA 2005

(Poliisin tietoon tulleet onnettomuudet)

	eläinonn.	moottoriajon.	yksitt.	pp	jk	yhteensä
kuolemaan johtanut onnettomuus	◆ 0	● 0	◐ 0	▼ 0	■ 0	henkilövahingot
loukkaantumiseen johtanut onn.	◊ 0	◐ 36	◑ 11	▽ 10	◑ 2	yhteensä
yhteensä	0	36	11	10	2	48
omaisuusvahinkoon johtanut onn.	◇ 1	○ 181	◒ 47	▽ 10	□ 1	193
Kaikki onnettomuudet v. 2004 yht.	1	217	58	20	3	241

LIIKENNEONNETTOMUUSTILASTO 2005



Kokkolan kaupunki
Liikenneonnettomuuksien sijainti Kokkolan alueella v. 2005

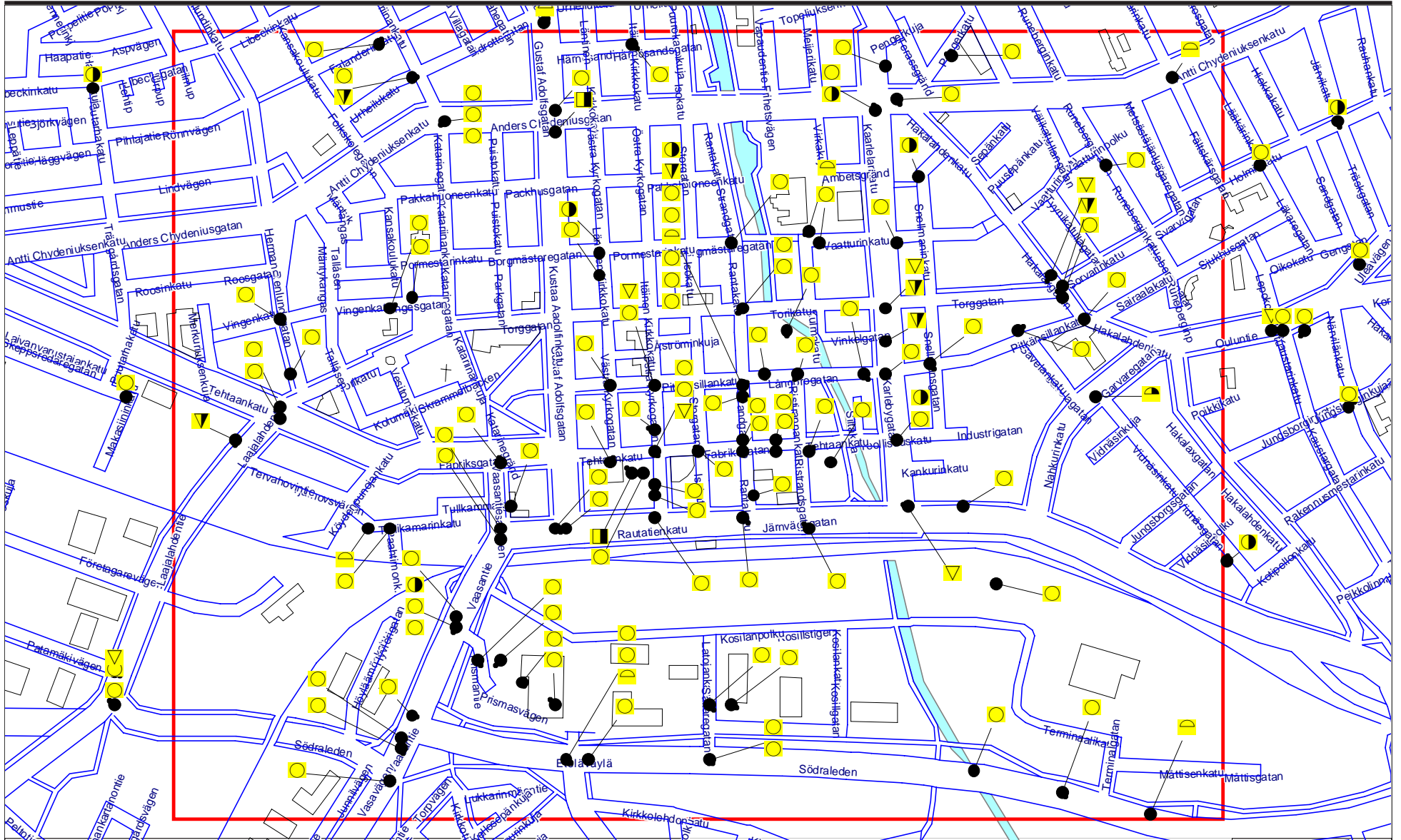
eläin m.ajon yksitt. pp jk

- ◆ ● ▲ ▼ ■
- ◇ ○ △ ▽ □

kuolemaan johtanut onnettomuus
 loukkaantumiseen johtanut onnettomuus
 omaisuusvahinkoon johtanut onnettomuus

Kuva 2.

LIIKENNEONNETTOMUUSTILASTO 2005



Kokkolan kaupunki
Liikenneonnettomuuksien sijainti keskustassa v. 2005

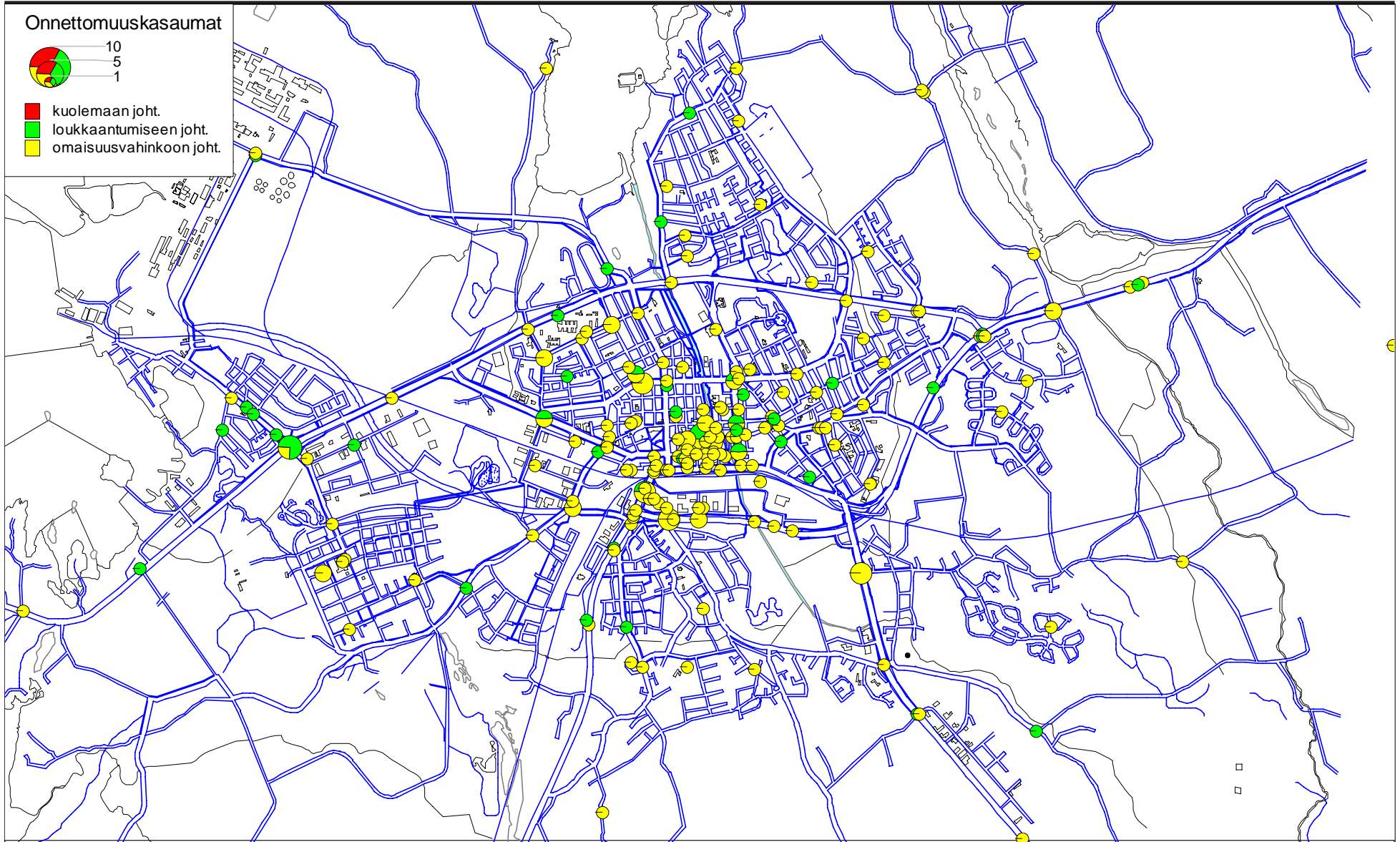
eläin m.ajon yksitt. pp jk

- ◆ ● ▲ ▼ ■
- ◇ ○ ◐ ◑ ◒ ◓

kuolemaan johtanut onnettomuus
 loukkaantumiseen johtanut onnettomuus
 omaisuusvahinkoon johtanut onnettomuus

Kuva 3.

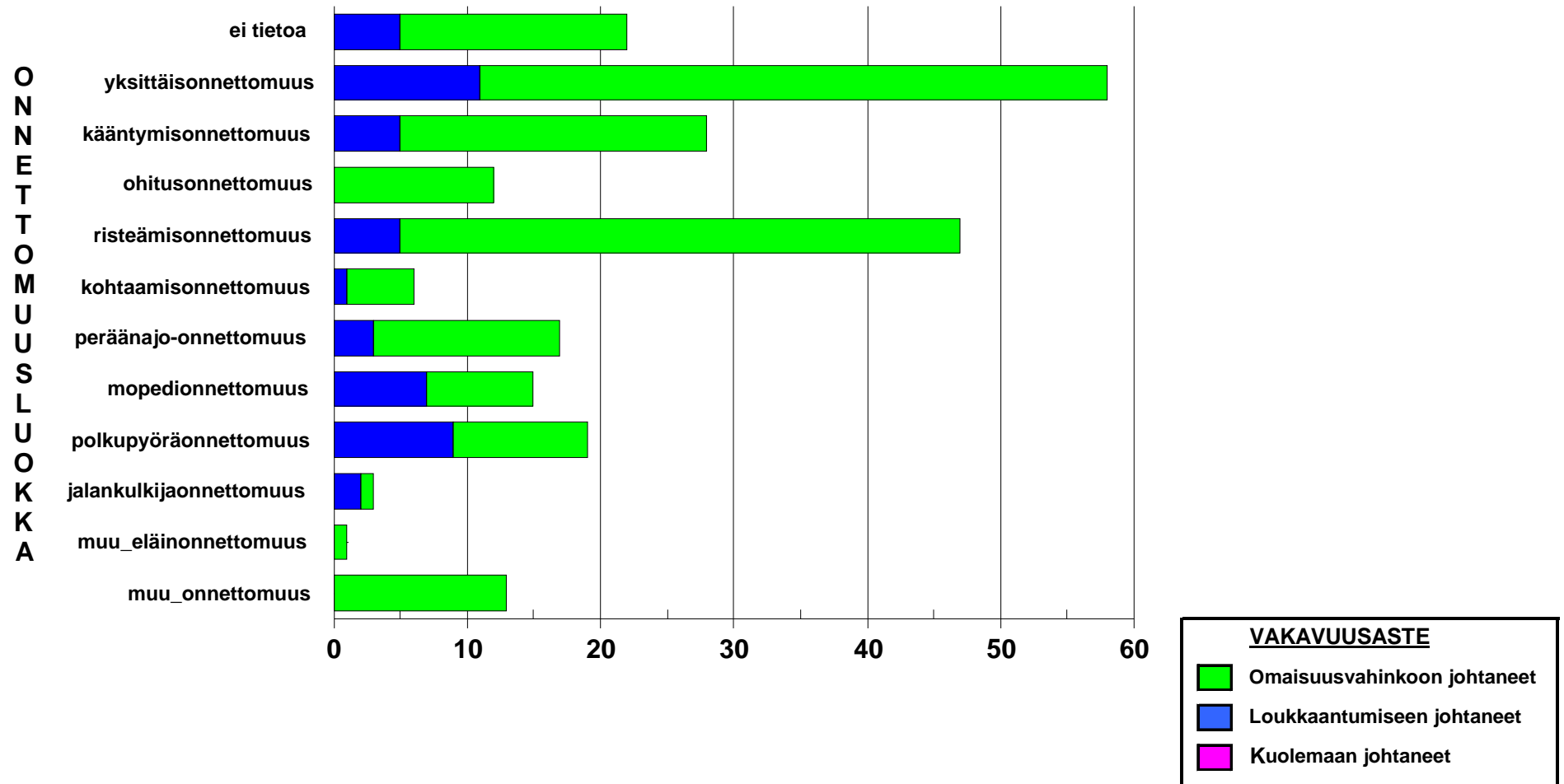
LIIKKENEONNETTOMUUSTILASTO 2005



Kokkolan kaupunki
Onnettomuuksien kasaantumisalueet kartalla v. 2005

Kuva 4.

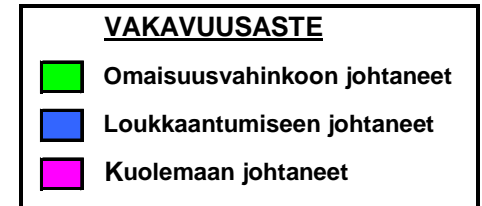
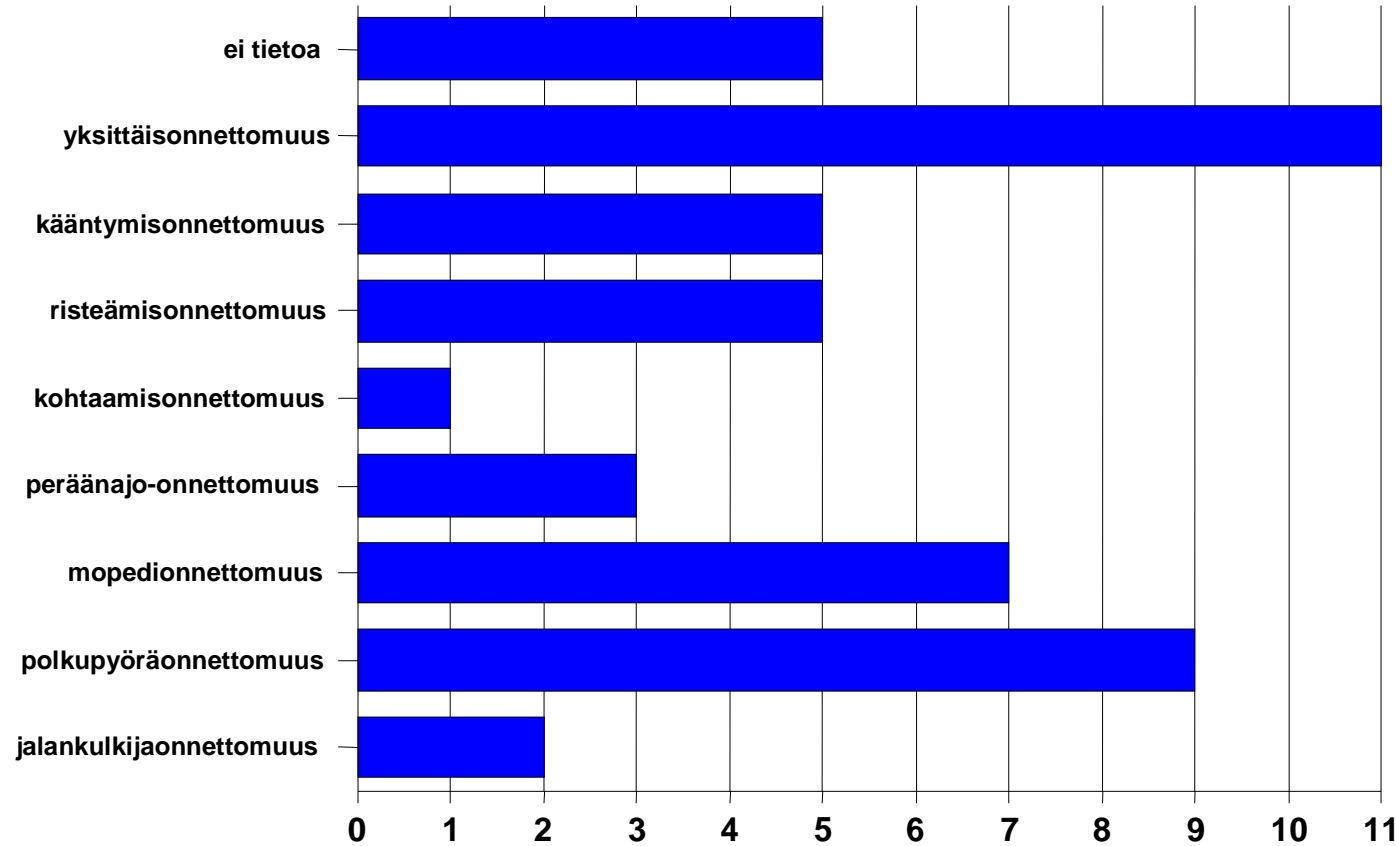
Kaikki onnettomuudet v. 2005 luokittain vakavuusasteen mukaan (yht. 241 kpl)



Kokkolan kaupunki
 Onnettomuudet luokittain vakavuusasteen mukaan v. 2005 Kuva 5.

Henkilövahinkoon johtaneet onnettomuudet (48 kpl)

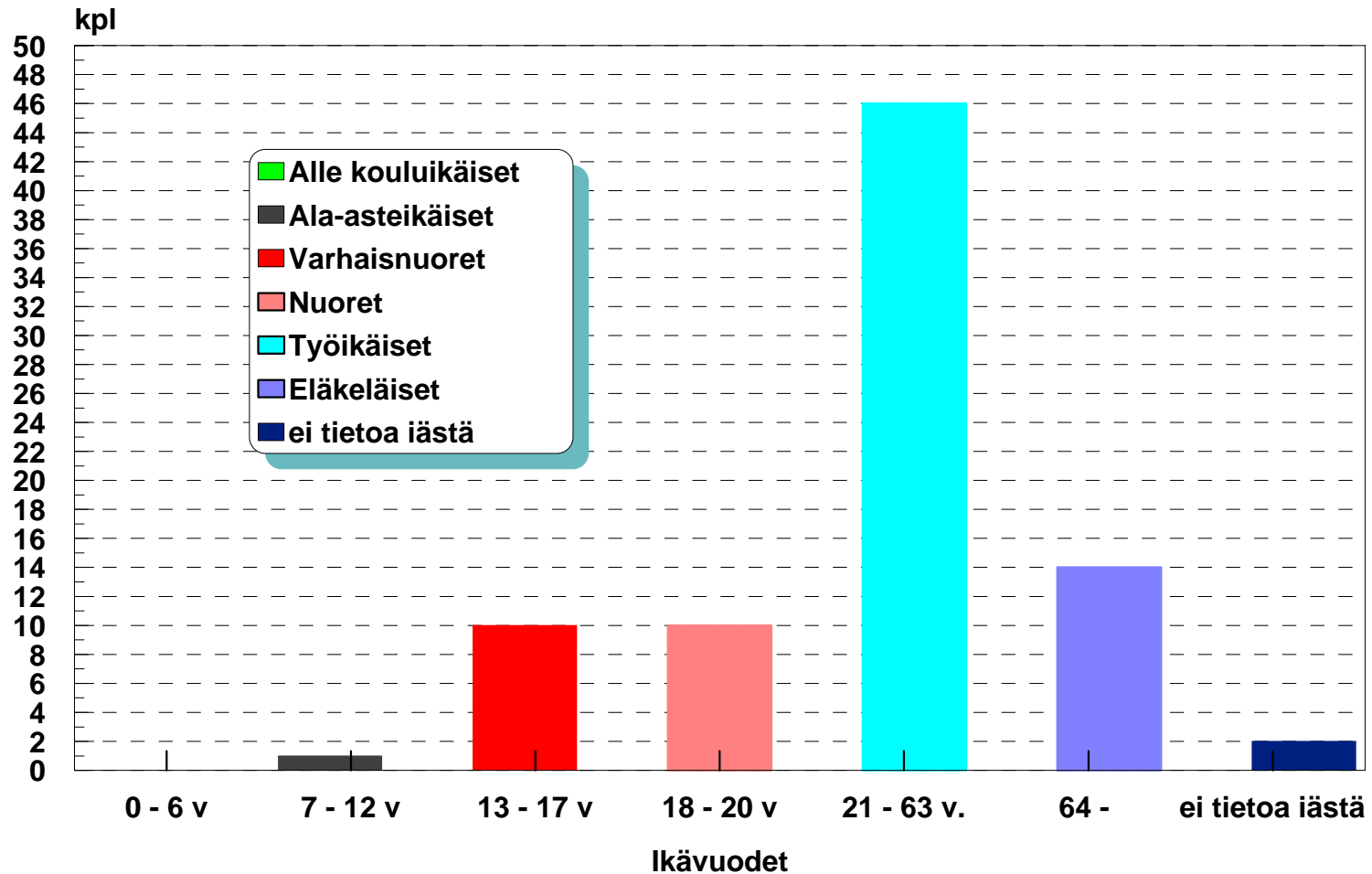
ONNETTOMUUSLUOKKA



Kokkolan kaupunki
Henkilövahinkoon ja kuolemaan johtaneet onnettomuudet onnettomuusluokan mukaan v. 2005

Kuva 6.

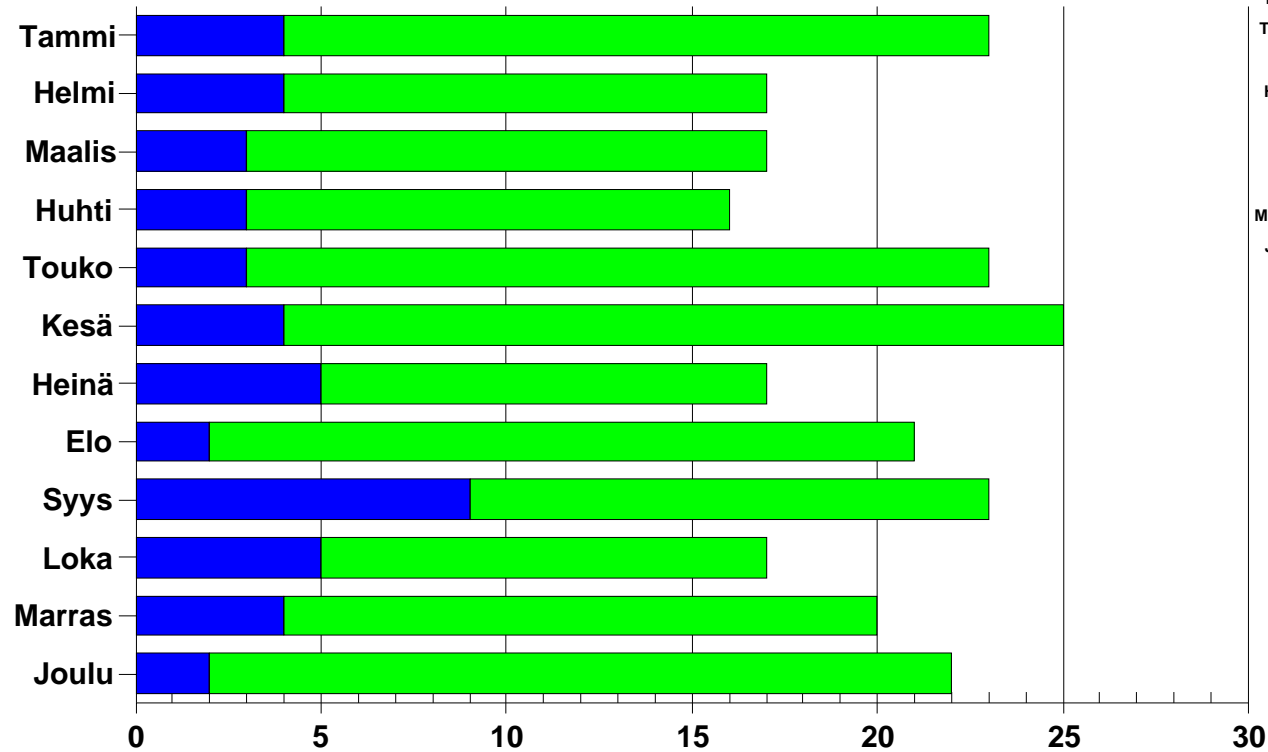
Vuonna 2005 henkilövahinkoon johtaneita onnettomuuksia 48 kpl,
joissa loukkaantunut 83 henkilöä, ei kuolleita



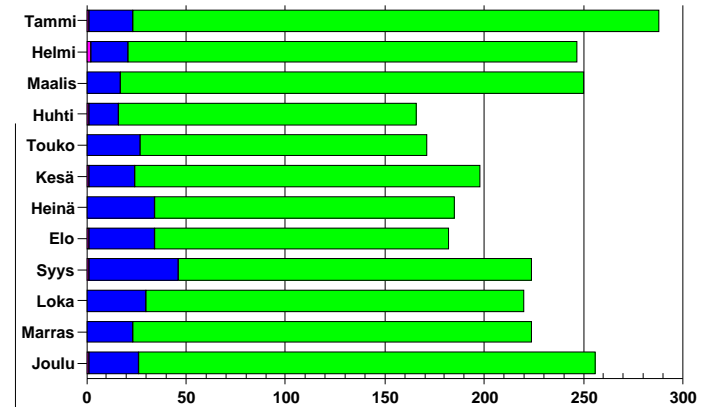
Kokkolan kaupunki
Henkilövahinkoon johtaneet onnettomuudet v. 2005 iän mukaan jaoteltuna

Kuva 7.

Onnettomuudet kuukausittain v. 2005



Onnettomuudet kuukausittain viimeisen 10 vuoden aikana



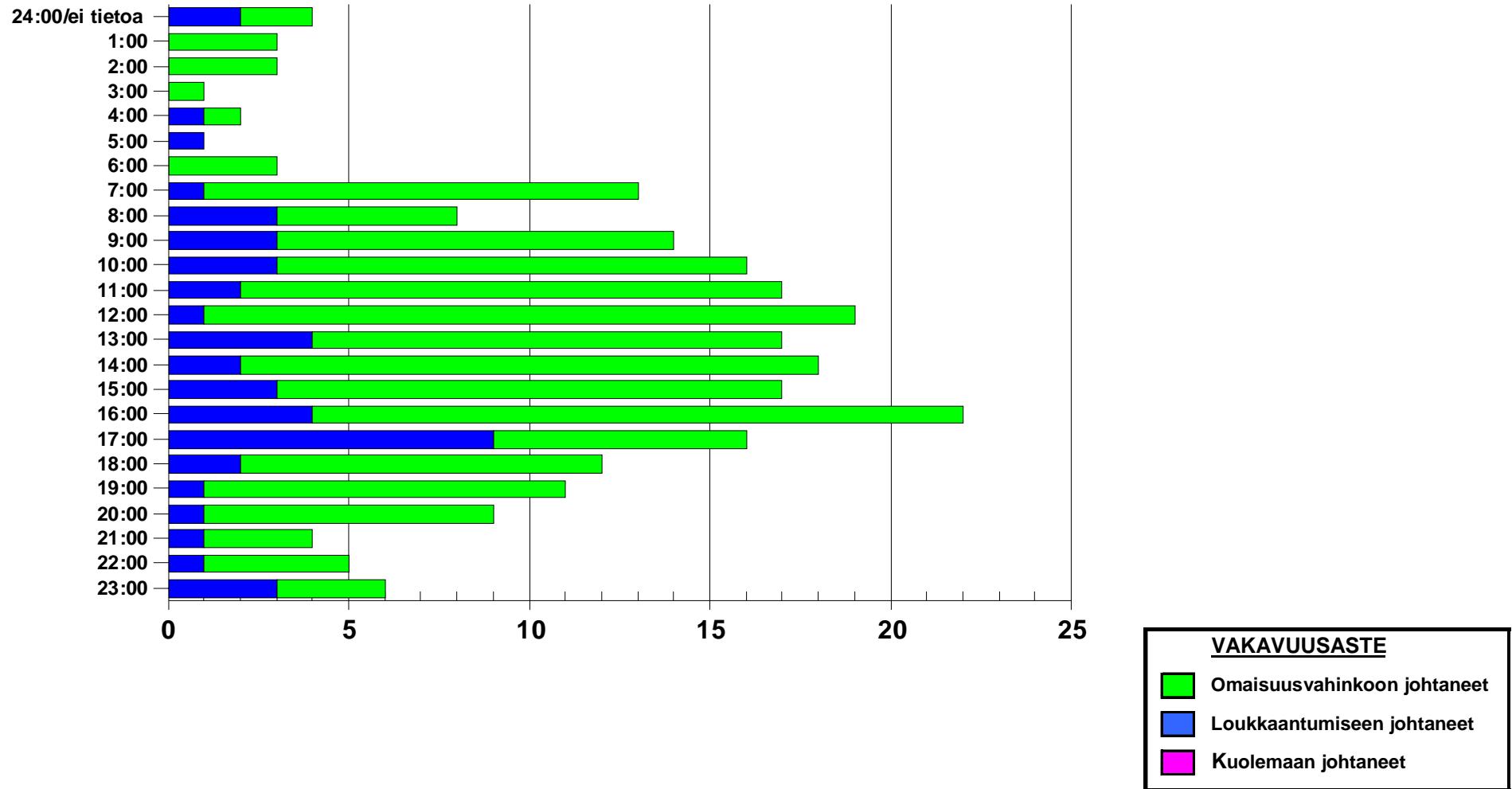
VAKAVUUSASTE

- Omaisuusvahinkoon johtaneet
- Loukkaantumiseen johtaneet
- Kuolemaan johtaneet

Kokkolan kaupunki
Onnettomuudet kuukausittain v. 2005

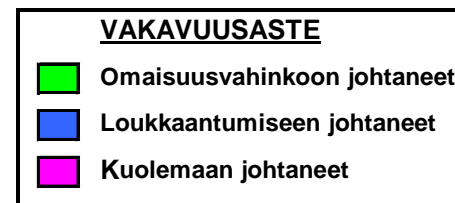
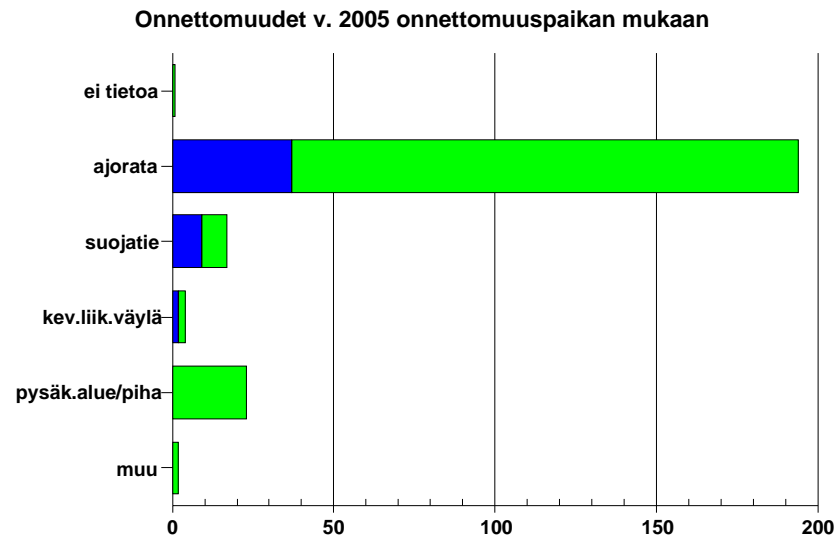
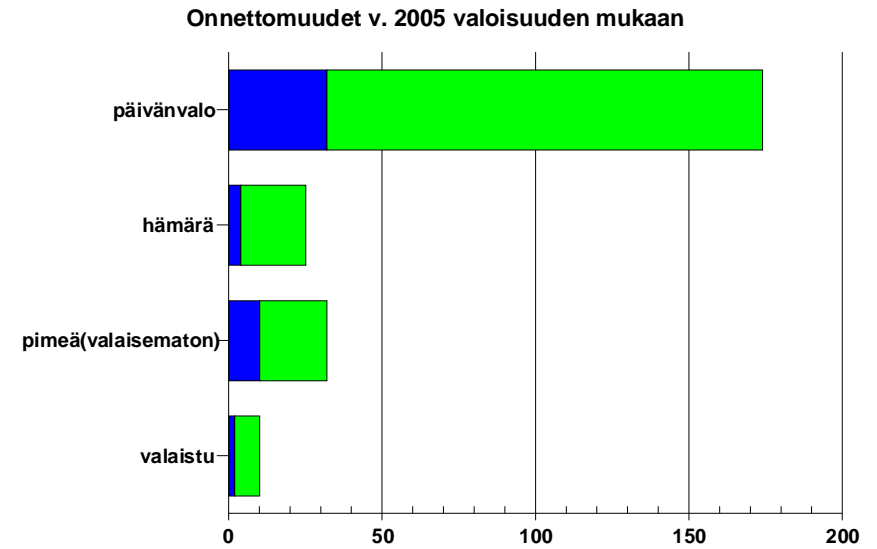
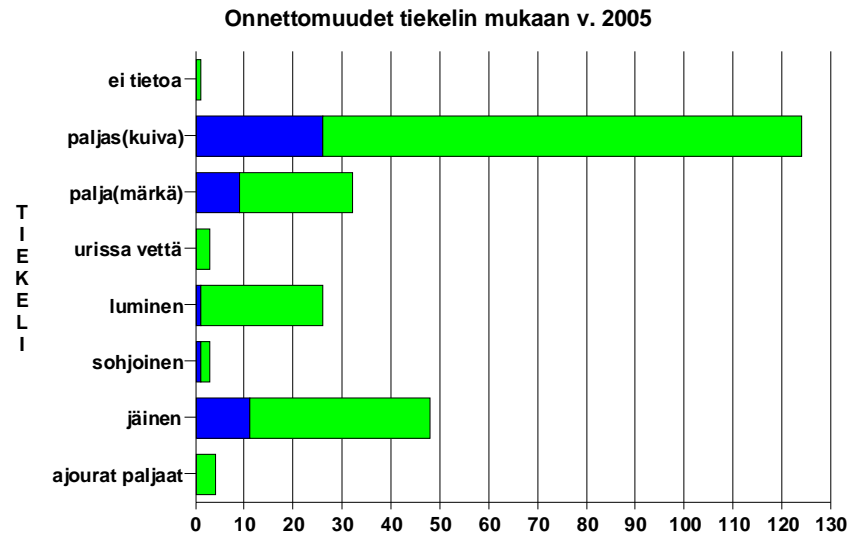
Kuva 8.

Onnettomuudet tunneittain v. 2005



Kokkolan kaupunki
Onnettomuudet tunneittain v. 2005

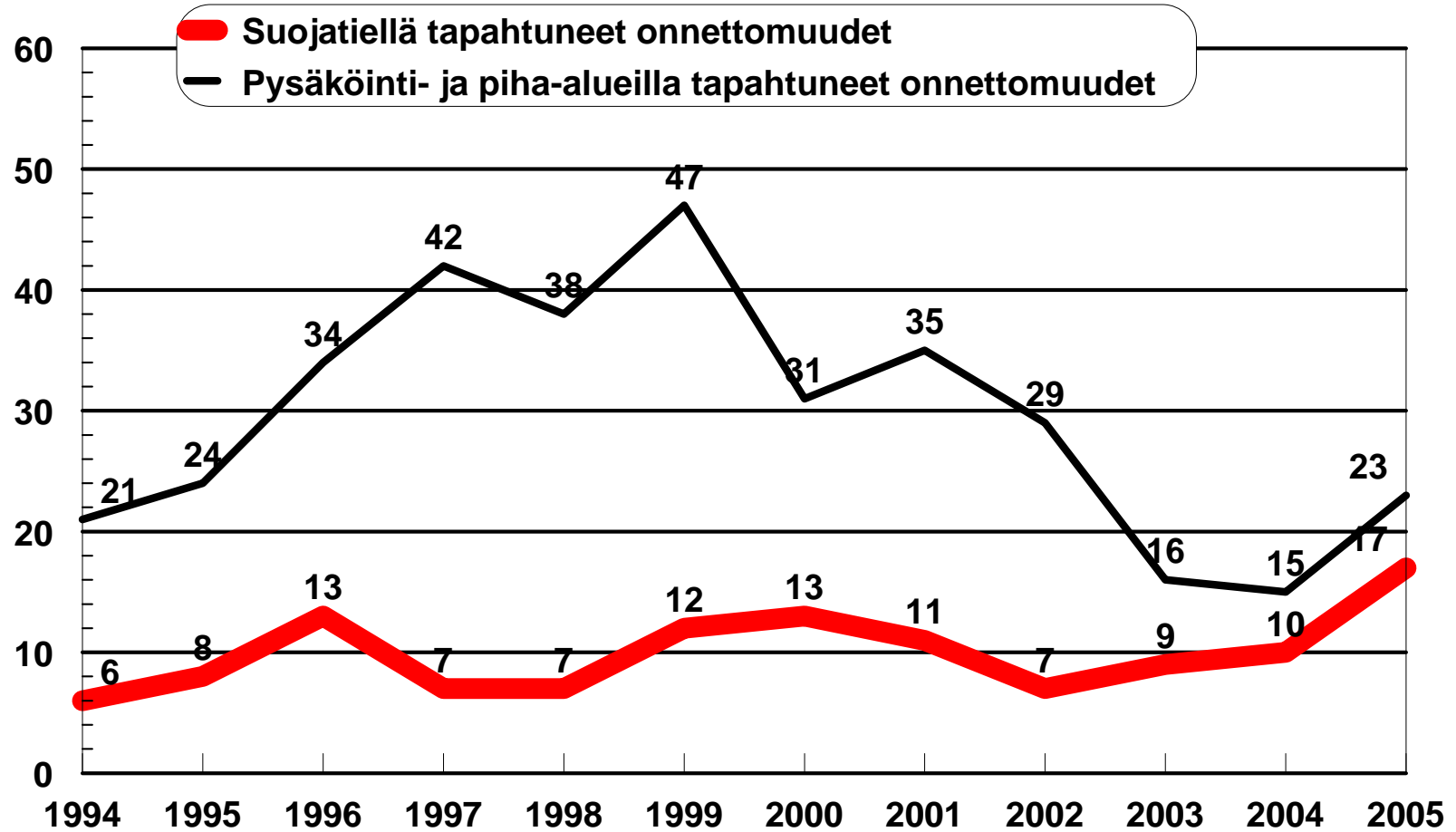
Kuva 9.



Kokkolan kaupunki
Onnettomuudet tiekelin, onnettomuuspaikan ja valoisuusolosuhteiden mukaan v. 2005

Kuva 10.

Onnettomuudet v. 1994 - 2005

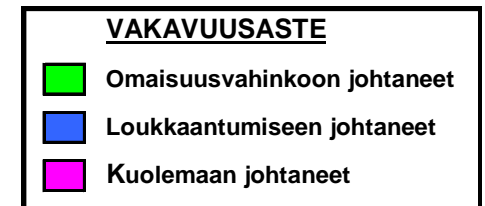
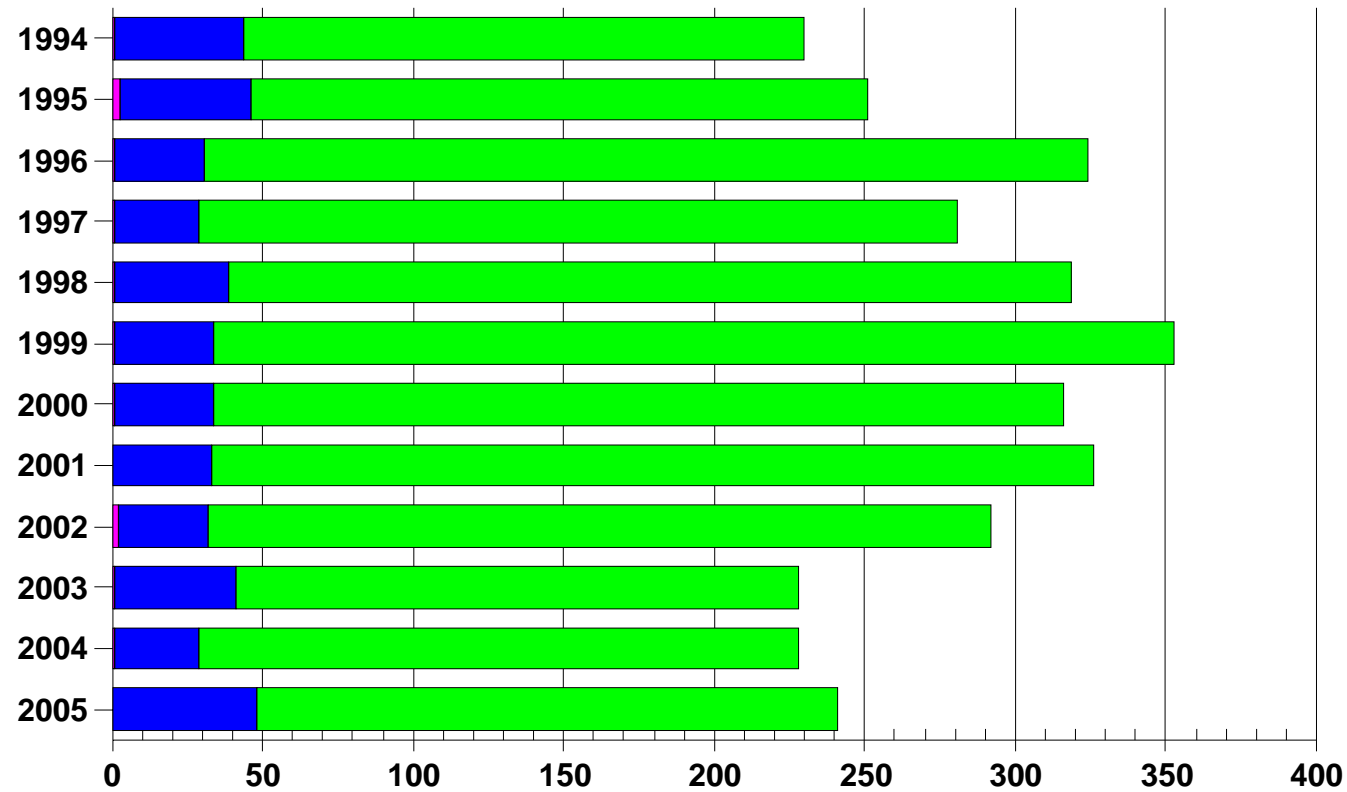


J:\henkilöstö\taina\raportit\onnet\2005\suoja05.prs

Kokkolan kaupunki
 Suojatiellä tapahtuneet onnettomuudet ja onnettomuuksien kehitys pysäköinti- ja piha-alueilla v. 1994 - 2005

Kuva 11.

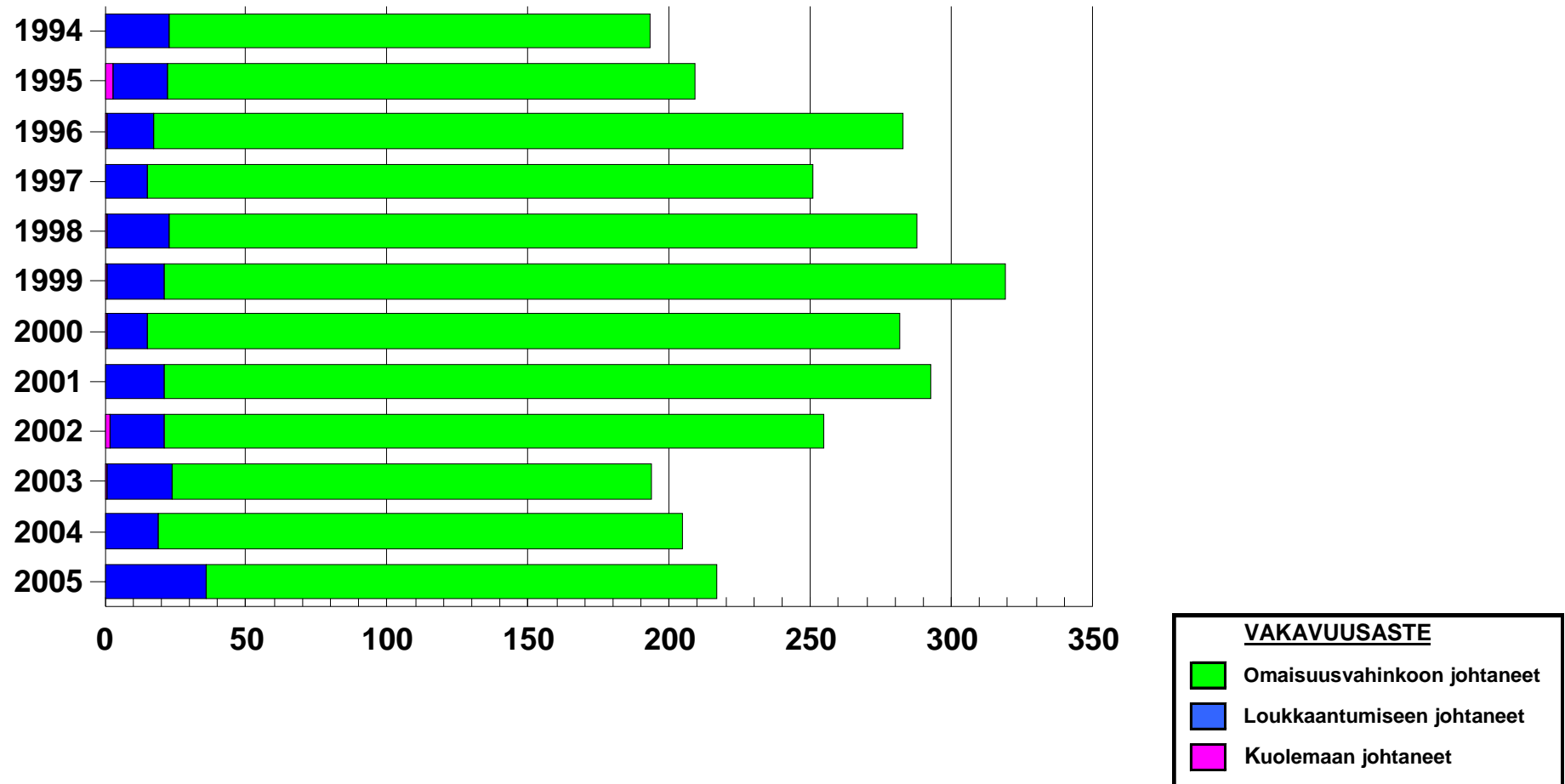
Kaikki onnettomuudet v. 1994 - 2005 vakavuusasteen mukaan



Kokkolan kaupunki
Onnettomuudet v. 1994 - 2005 vakavuusasteen mukaan

Kuva 12.

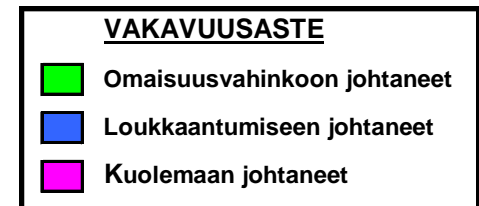
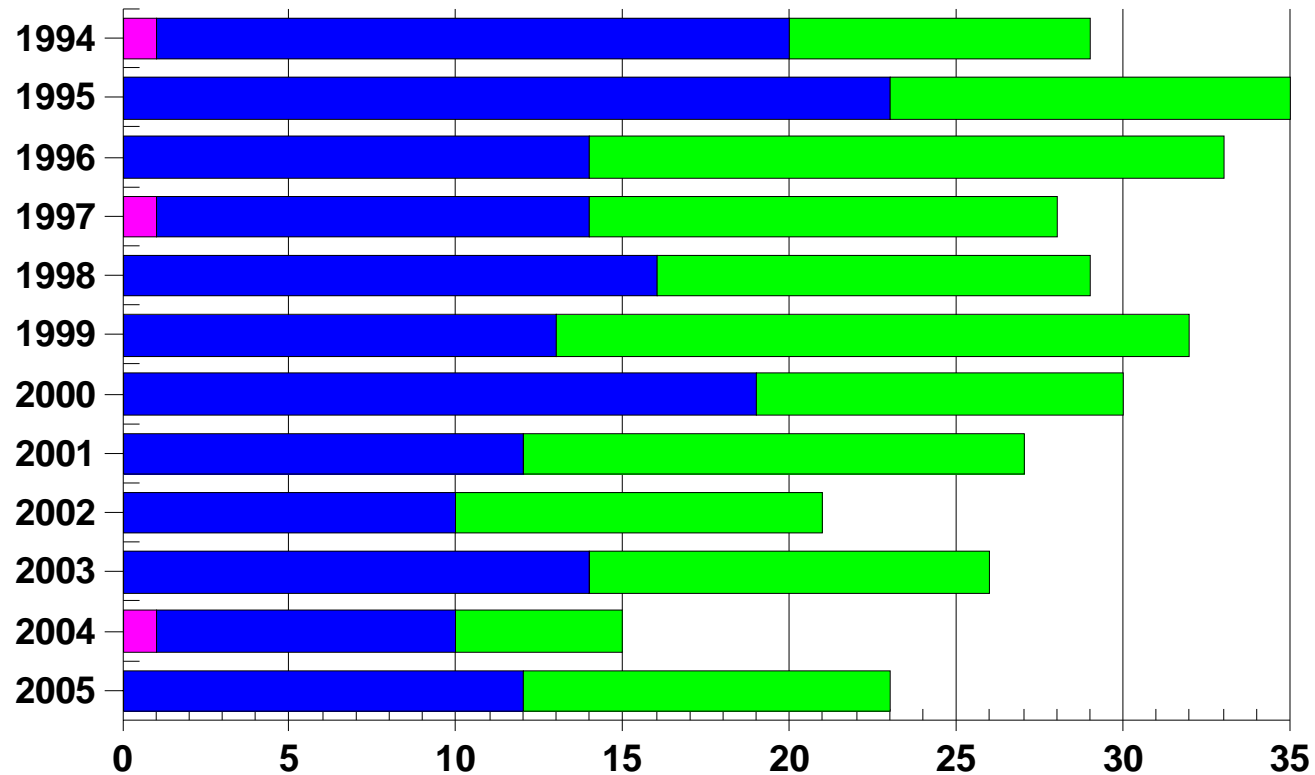
Ajoneuvo-onnettomuudet v. 1994 - 2005 vakavuusasteen mukaan



Kokkolan kaupunki
Ajoneuvo-onnettomuudet v. 1994 - 2005 vakavuusasteen mukaan

Kuva 13.

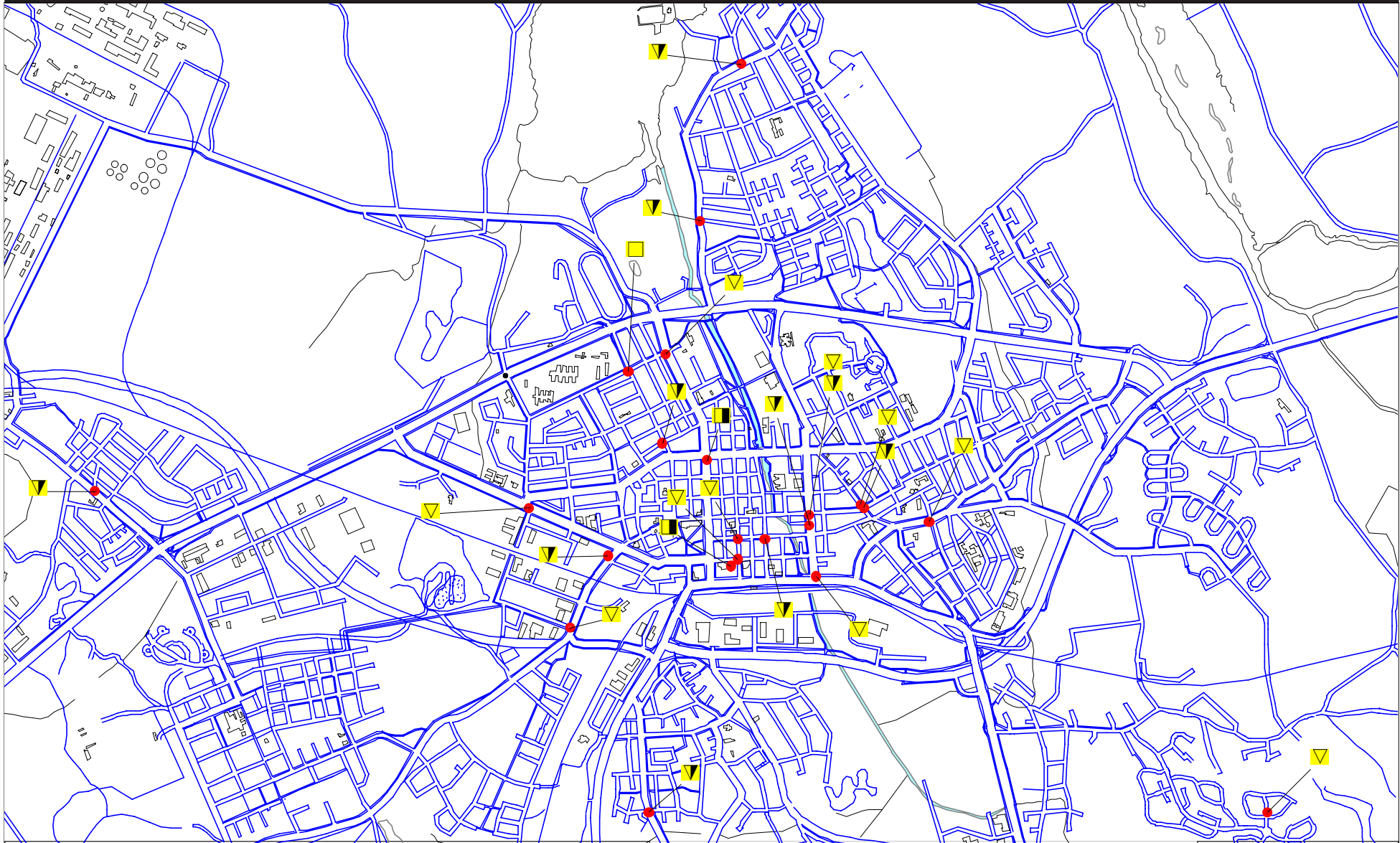
Kevyenliikenteen onnettomuudet v. 1994 - 2005



Kokkolan kaupunki
Kevyenliikenteen onnettomuudet v. 1994 - 2005 vakavuusasteen mukaan

Kuva 14.

LIIKENNEONNETTOMUUSTILASTO 2005

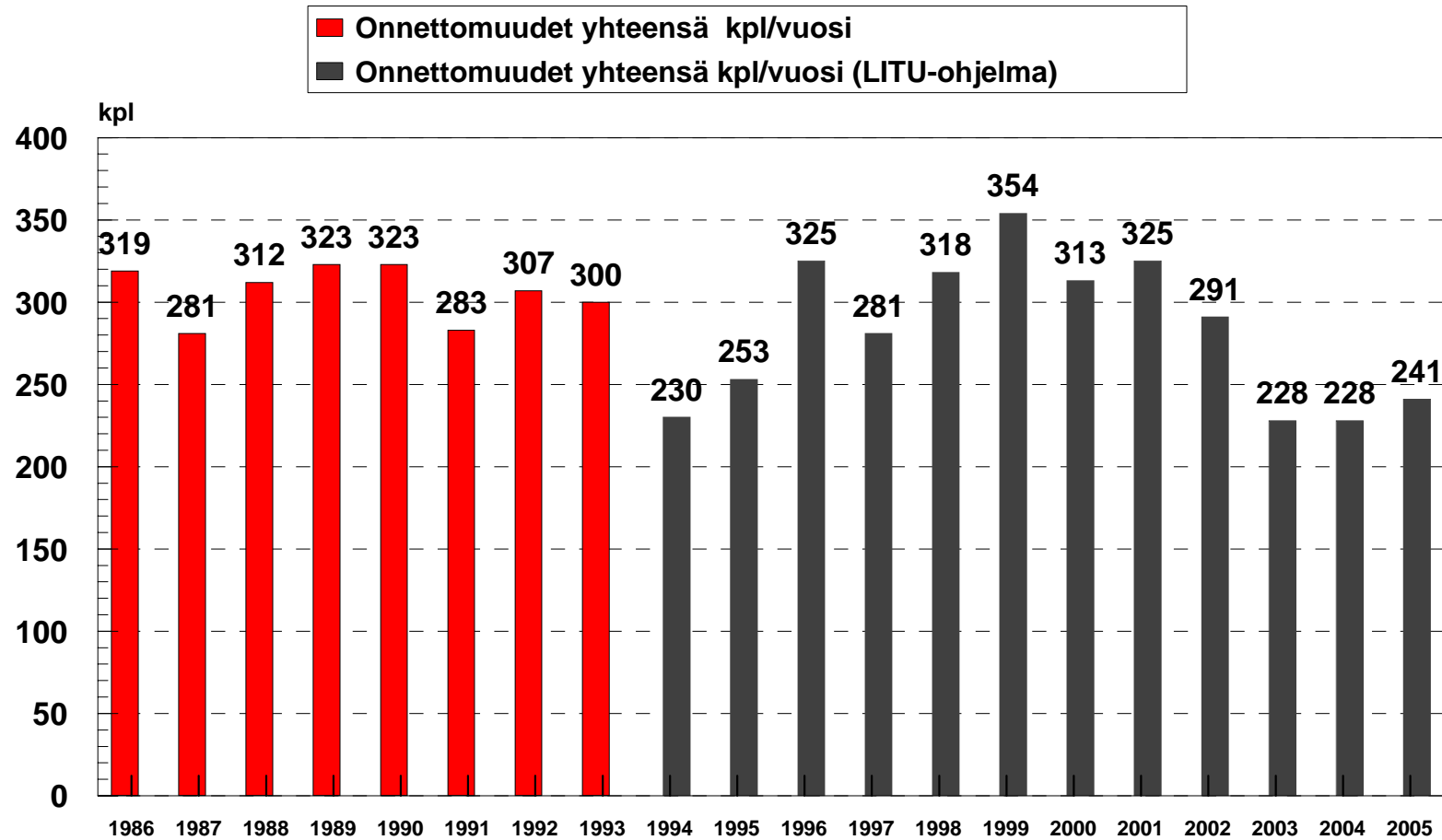


Kokkolan kaupunki
Kevyenliikenteen onnettomuuksien sijoittuminen
keskustassa v. 2005

eläin	m.ajon	yksitt.	pp	jk	
◆	●	▲	▼	■	kuolemaan johtanut onnettomuus
◇	○	△	▽	□	loukkaantumiseen johtanut onnettomuus
					omaisuusvahinkoon johtanut onnettomuus

Kuva 15.

LIIKENNEONNETTOMUUDET 1986 - 2005

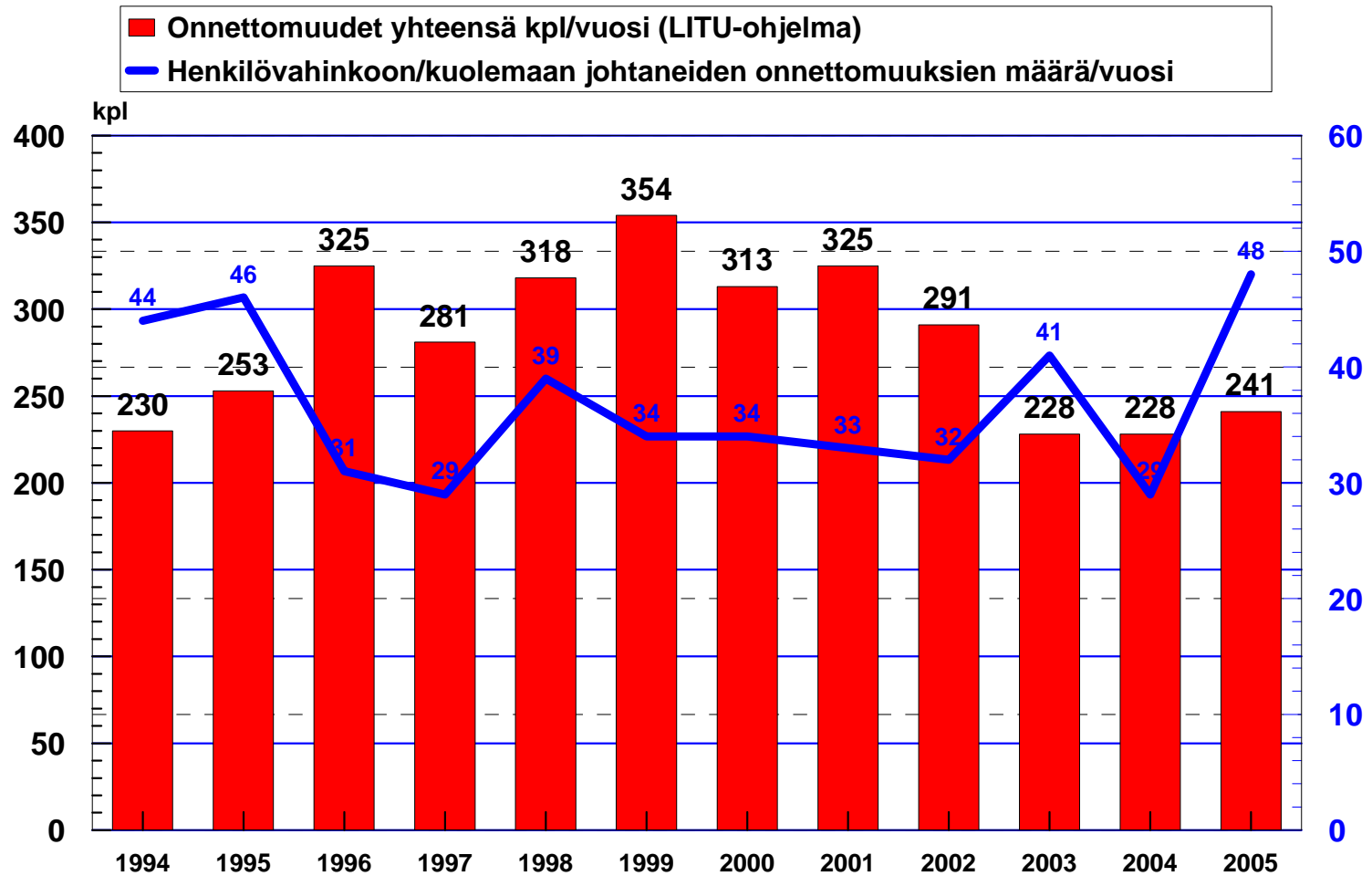


(Poliisin tietoon tulleet onnettomuudet)

Kokkolan kaupunki
 Onnettomuuksien kokonaismäärän kehitys v. 1986 - 2005

Kuva 16.

LIIKENNEONNETTOMUUEDET 1994 - 2005



(Poliisin tietoon tulleet onnettomuudet)

Kokkolan kaupunki
 Onnettomuuksien kokonaismäärä / henkilövahinkoon johtaneet v. 1994 - 2005

Kuva 17.