

TANKAR • SAARISTOKOhteet • LÅNGSKÄRET • REPSKÄRET



KARTTA 3

TANKARIN LUONTOPOLKU

Esteetön reitti - Luontopolun alkuosa on esteetöntä pitkospuureittia. Esteettömästi pääsee kulkemaan Tankarin kirkolle ja Café Tankariin.

Helppo reitti - Saaren kiertävä reitti on helppokulkuista kapeaa polkua.

Luontopolku alkaa vierassatamasta. Reitin varrella on majakka, lintuasema ja -torni sekä opastauluja saaren luonnosta. Alueella on nuotiokatos, varaustupa ja lintutorni. Muistathan pysyä merkityllä polulla ja huomioida lintujen pesimäajan. Reitin varrella laiduntaa lampaista, jotka pitävät alueen maisemasta huolta. Tankar on Kokkolan helmikohde.

LÅNGSKÄRET

Långskäret on viehättävä saari Kokkolan saaristossa. Maihinnousupaikka sijaitsee suojaisessa poukamassa. Saaren varustukseen kuuluvat laavu, grillikatos, kompostikäymälä ja sauna. Långskäretin laavu sijaitsee rannan tuntumassa, rantametsän katveessa. Pääosa saaresta on kalliomännikköä, itärannalla on jyrkkiä kallioita ja pohjoisrannalla on vanha kuusikko.

REPSKÄRET

Pienen saaren varustukseen kuuluvat grillikatos ja käymälä. Saari on pääosin kallioista aluetta. Repskäret kuuluu kokonaisuudessaan Kokkolan saariston Natura 2000 -alueeseen. Saari on erittäin arvokas lintukohde ja tämä tulee huomioida saarella vierailtaessa. Saaristoneuvoston – Skärgårdsrådetin ylläpitämä laavu sijaitsee saaren länsirannalla rantautumispaikan läheisyydessä.

Tankar ja muut saaristokohteet ovat osa Kokkolan kansallista kaupunkipuistoa.

REMMARGRUNDET

Skärgårdsrådet – Saaristoneuvoston ylläpitämä pieni autiotupa on Remmargrundetin etelärannalla, vähäisen puuston katveessa. Saaren varustukseen kuuluvat myös infotaulu, grillikatos ja käymälä. Autiotuvassa on myös yöpymismahdollisuus. Lintujen pesimäaika 15.4.–31.7. tulee huomioida alueella liikkussa.



- *Lintujen pesimäaika 15.4.–31.7. tulee huomioida retkeiltäessä.*
- *Kuljethan merkittyjä polkuja, jotta et vahingoita alueen herkkää luontoa.*
- *Noudatamme roskattoman retkeilyn periaatteita.*
- *Alueella ei ole kaupungin polttopuuhuoltoja, joten retkelle on hyvä varautua omilla polttopuilla.*

Saapuminen

Tankar

Kalastajarannanpolku 1

Tankarin majakkasaari sijaitsee avomeren äärellä noin 15 km Kokkolan satamasta luoteeseen. Saarelle kuljetaan vesiteitse. Kesäkuukausina Tankariin kulkee vesibussi. Katso aikataulut Visit Kokkolan sivuilta. Liput ostettava etukäteen netistä, satamassa ei ole lipunmyyntiä.

Öjan saaristopolku

Öjantie 463.

Långön uimarannan pysäköintialue. Lähöpaikalla on infotaulu karttoineen.

Långskäret

Saaren rantautumispaikka on matalassa ja kivikkoisessa lahdessa saaren länsirannalla. Pohjoisenpuoleisilla tuulilla rantautuminen voi olla hankalaa.

Repskäret

Veneiden kiinnitys lahden pohjoisrannalle kallioon. Lännen ja pohjoisen puoleisilla tuulilla rantautuminen voi olla hankalaa.

Remmargrundet

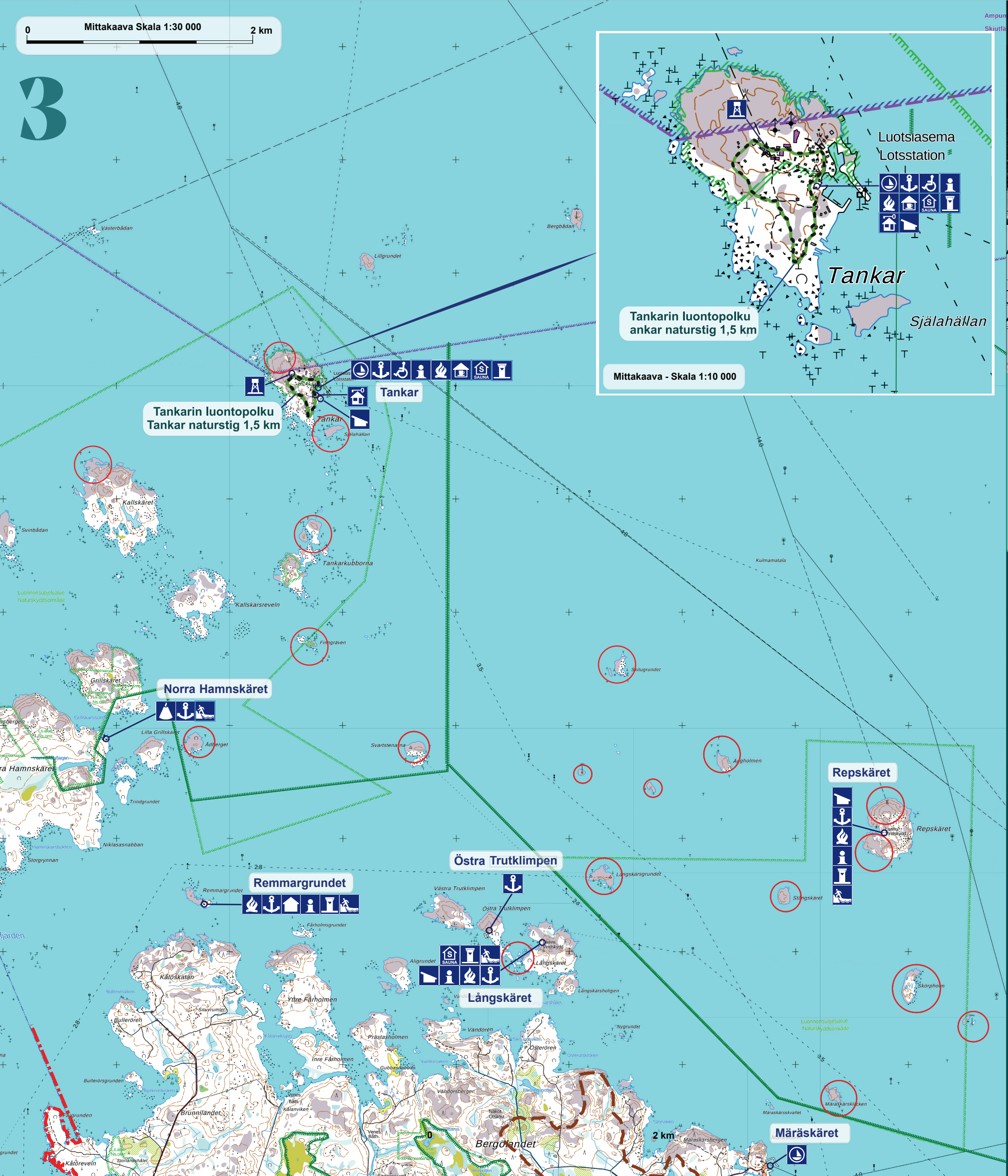
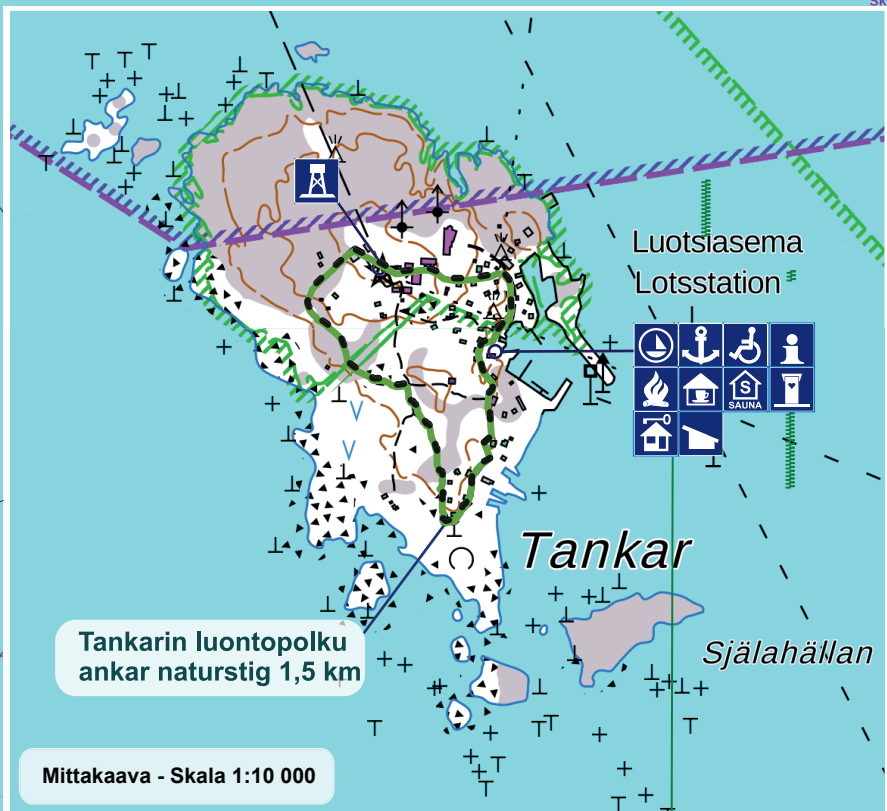
Saaren rantautumispaikka on etelärannalla, jonne lännenpuoleisella tuulella rantautuminen voi olla hankalaa.

Kunnossapito

Kokkolan kaupunki
Puistot ja liikuntapaikat
Maanantai – perjantai
klo. 8 – 16
Puh 040 806 5204

HÄTÄNUMERO
112





Tankarin luontopolku
Tankar naturstig 1,5 km

Norra Hamnskäret

Östra Trutklampen

Remmargrundet

Långskäret

Repskäret

Märaskäret

- Hiihtolatu
- Luontopolku
- Vaellusreitti
- Natura 2000-alue
- Arvokas lintujen pesimäalue

- Info -opaste
- Esteetön kohde
- Nuotiopaikka
- Ulkokäymälä
- Lintutorni

- Autiotupa
- Kota
- Laavu
- Vierasvenelaituri
- Rantautumispaikka

- Sauna
- Varaustupa
- Kesäkahvio